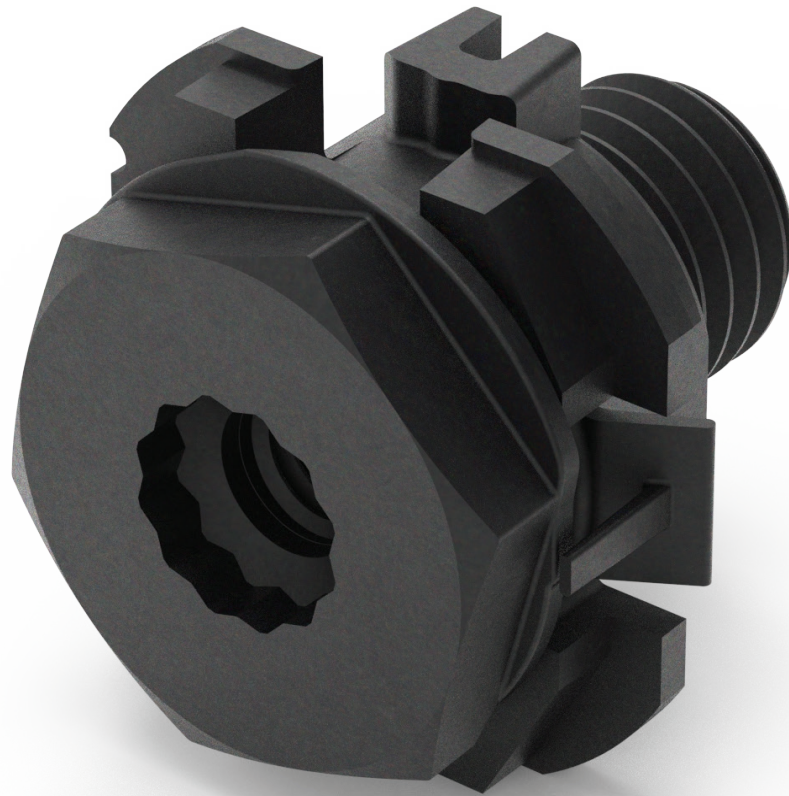


# BÖLLHOFF

## NEU FLEXITOL® Plastic

Effizientes Toleranzausgleichssystem  
– leistungsstark, kompakt, kostenoptimiert



Entdecken Sie unseren neuen und innovativen FLEXITOL® Plastic für den automatischen Toleranzausgleich: **Leistungsstark, kompakt, kostenoptimiert.**

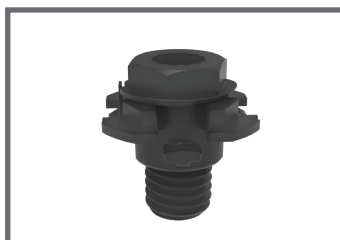
## Funktion

Das zweiteilige Vollkunststoffelement bietet eine zuverlässige Fixierung über einen Vierteldrehmechanismus im Kundenbauteil. Es ermöglicht sowohl axialen als auch radialen Toleranzausgleich und überzeugt durch seine hohe Drehmomentaufnahme. Unser System erfüllt höchste funktionale Anforderungen bei gleichzeitig geringen Systemkosten. Perfekt geeignet, um einen toleranzbedingten Spalt zwischen zwei Bauteilen beim Einschrauben der Schraube zu überbrücken. Optimieren Sie Ihre Fertigungsprozesse mit unserem neuen und kostengünstigen Toleranzausgleichssystem.

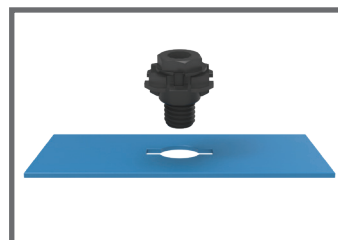


### Ihre Vorteile im Überblick

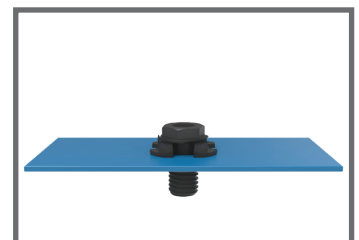
- Kostengünstiges Vollkunststoffelement
- Hohe Drehmomentaufnahme
- Kein separates Befestigungsgewinde erforderlich
- Hohe Betriebslasten
- Vormontiert angeliefert und einsatzbereit
- Schnelle Installation in der Anwendung durch Bajonett-Aufnahme (Vierteldrehmechanismus)
- Individuell anpassbar
- Optional als Push-on oder K' in K'-Variante erhältlich



FLEXITOL® Plastic – das Toleranzausgleichssystem aus Vollkunststoff



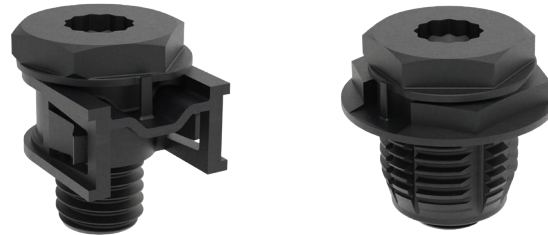
Einsetzen des FLEXITOL® Plastic



¼- Drehung zum Verrasten des FLEXITOL® Plastic im Aufnahmebauteil

## Varianten

Der neue FLEXITOL® Plastic ist in drei Basisvarianten erhältlich, die sich in der Anbindung zum Kundenbauteil unterscheiden. Neben der Standard-Bajonett-Variante mit bewährtem Vierteldrehmechanismus stehen eine Push-on-Variante für eine werkzeuglose Steckbefestigung sowie eine K' in K'-Variante für die Integration in bestehende Kunststoffaufnahmen zur Verfügung. Alle Varianten lassen sich flexibel an unterschiedliche Wandstärken der Kundenaufnahmen anpassen und ermöglichen so eine optimale Abstimmung auf die jeweiligen Bauteil- und Montageanforderungen.



## Applikationsbeispiel

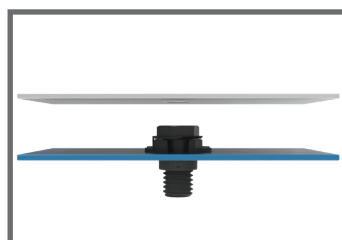
Der automatische Toleranzausgleich in einem Frontscheinwerfer sorgt dafür, dass durch den Montageprozess zwischen Frontscheinwerfer und Karosserie entstehende Distanzen präzise ausgeglichen werden. Beim Einschrauben einer herkömmlichen M6 Schraube werden dabei automatisch die variierenden Abstände kompensiert. Dadurch wird eine optimale Passform und Ausrichtung gewährleistet, ohne dass zusätzliche manuelle Anpassungen erforderlich sind.



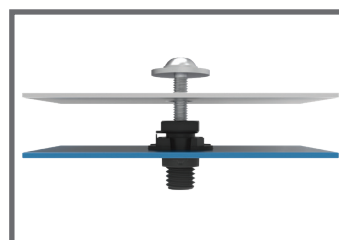
Automotive engineering meets 360° Joining Technology

## Mögliche weitere Anwendungsgebiete

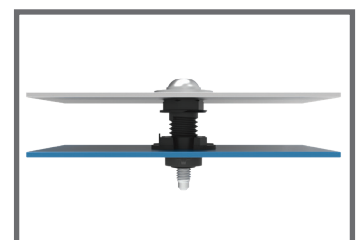
- Interieur
- Rückleuchten
- Frontend



Ausrichten des Bauteils



Einführen der Schraube



Beim Verschrauben dreht sich das Verstellelement heraus und gleicht den Abstand zwischen den Bauteilen aus

# BÖLLHOFF

Passion for successful joining.

## **Böllhoff Gruppe**

Kompetenzführer in 360° Verbindungstechnik

Die Kontaktdaten unserer Standorte weltweit finden Sie unter [www.boellhoff.com](http://www.boellhoff.com).

Archimedesstraße 1–4 | 33649 Bielefeld | Deutschland  
Tel. +49 521 4482-01 | [info@boellhoff.com](mailto:info@boellhoff.com) | [www.boellhoff.com/de](http://www.boellhoff.com/de)

Technische Änderungen sowie Produktverfügbarkeit vorbehalten.  
Nachdruck, auch auszugsweise, nur nach ausdrücklicher Genehmigung gestattet.  
Schutzvermerk nach ISO 16016 beachten.